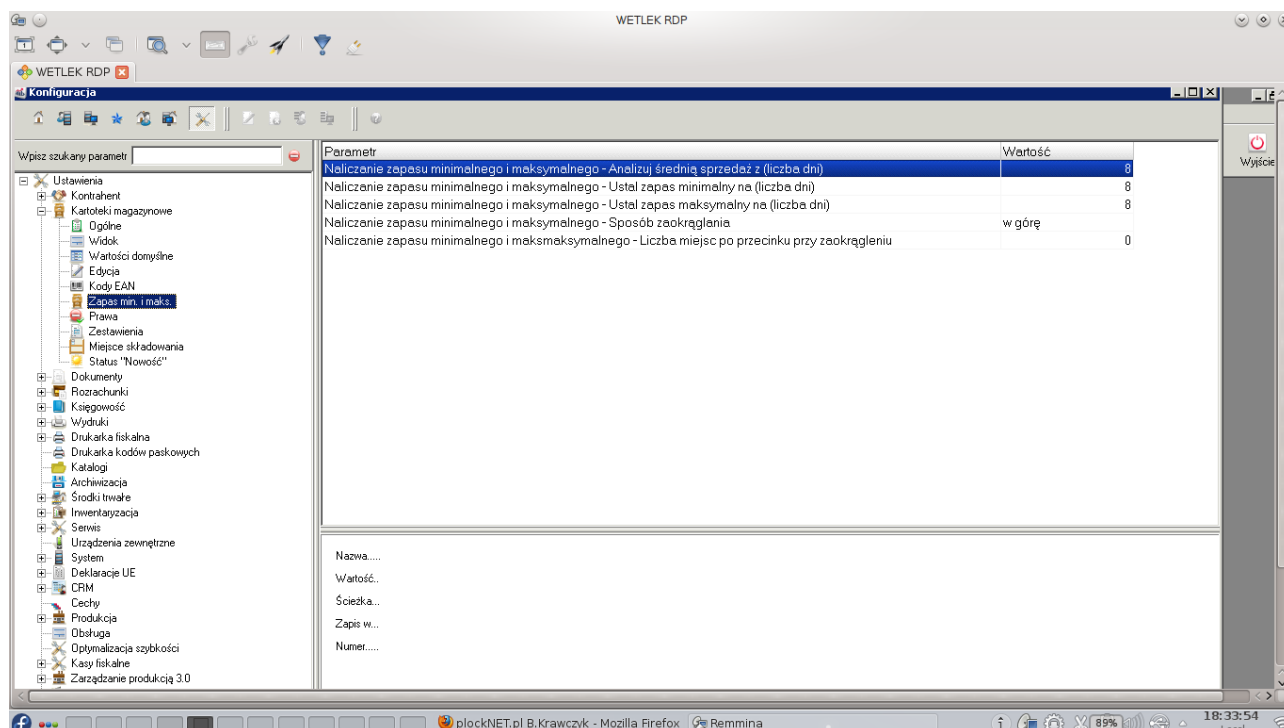


Logistyka zamówień w powiązaniu ze sprzedażą

Często samo ustawienie stanów minimalnych i maksymalnych dla kartotek, jest niewystarczające a ponadto oderwane od rzeczywistej sprzedaży produktów. W systemach ERP **streamsoft Prestiż/Pro** istnieją mechanizmy analizy sprzedaży w dowolnym okresie czasu oraz naliczania na tej podstawie stanów ekstremalnych (minimalnych i maksymalnych).

1. Ustawienie parametrów konfiguracyjnych dla Zapasu minimalnego i maksymalnego.



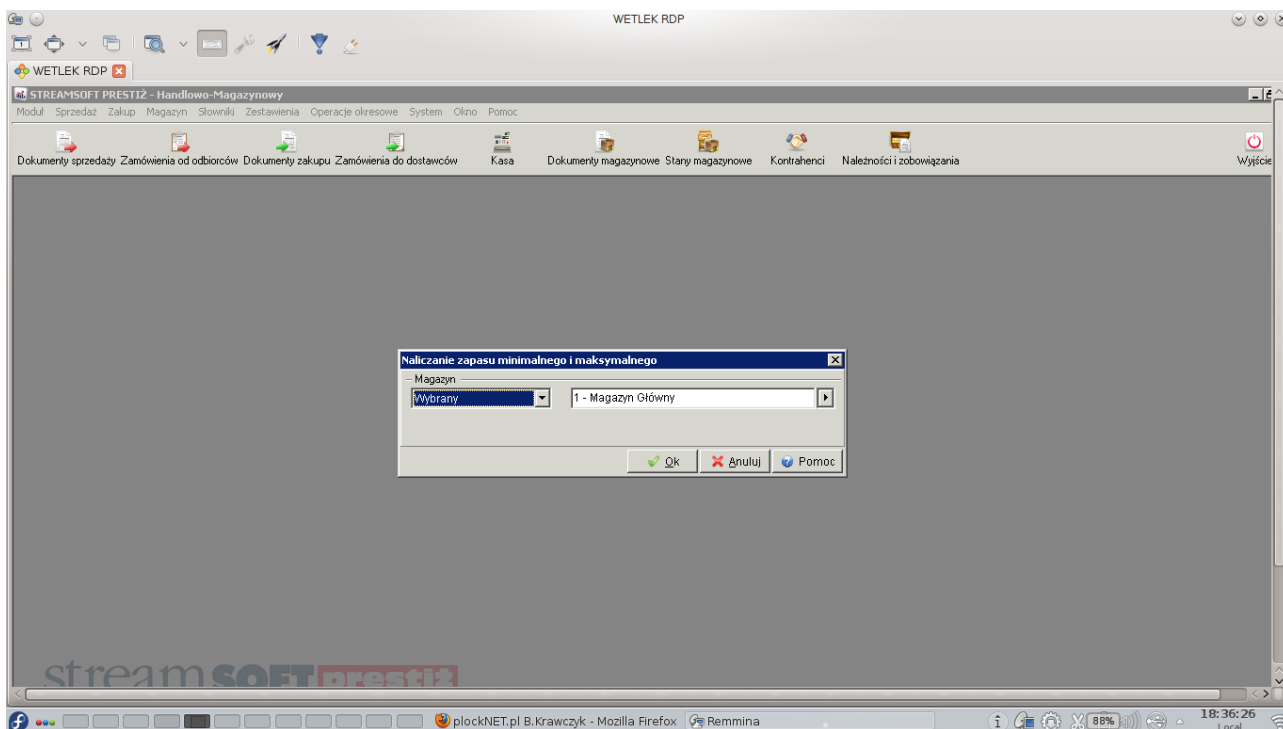
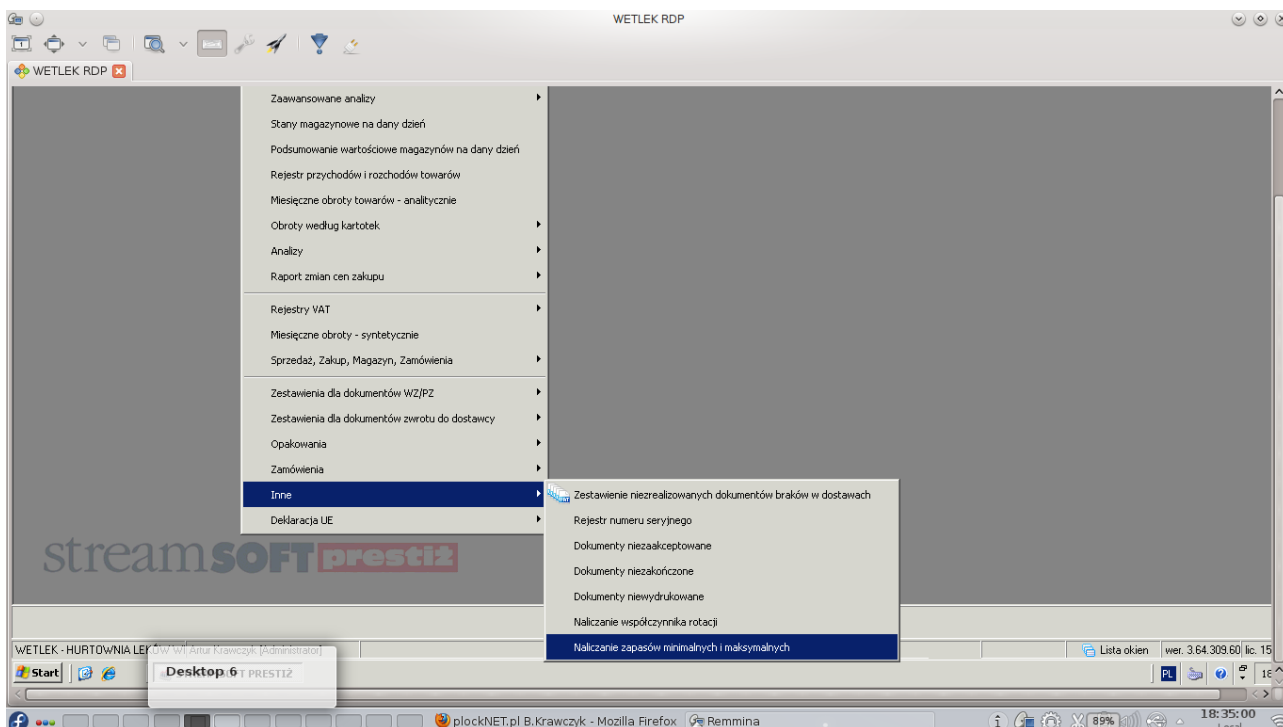
Należy ustawić poszczególne parametry, przy czym najważniejszymi z naszego punktu widzenia są: **Naliczenie zapasu minimalnego i maksymalnego – Analizuj średnią sprzedaż z (liczba dni)** – należy ustawić okres (w dniach), z jakiego będzie system analizował sprzedaż. Wszystko zależy od średniej rotacji kartotek w przedsiębiorstwie.

Naliczenie zapasu minimalnego i maksymalnego – Ustaw zapas minimalny na (liczba dni) – ustawiamy ilość dni na jaki ustawiamy zapas, nie musimy ustawiać identycznej wartości z powyższym parametrem.

Uwaga: Powyższe ustawienia dotyczą całego systemu, wszystkich kartotek i magazynów. Są to parametry globalne.

2. Naliczanie stanu minimalnego i maksymalnego.

Naliczanie wykonujemy okresowo, w czasie nie krótszym niż parametr: **Naliczenie zapasu minimalnego i maksymalnego – Analizuj średnią sprzedaż z (liczba dni)**, wywołując zestawienie **Zestawienia -> Inne -> Naliczanie zapasów minimalnych i maksymalnych**.



3. Zamówienie wykonujemy raportem indywidualnym, który przypinamy w **Zestawienia ->Zestawienia definiowane**.